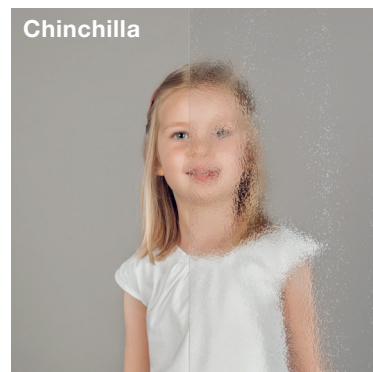
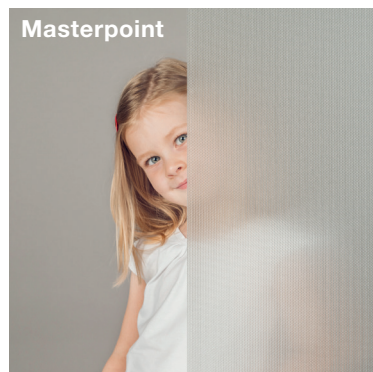
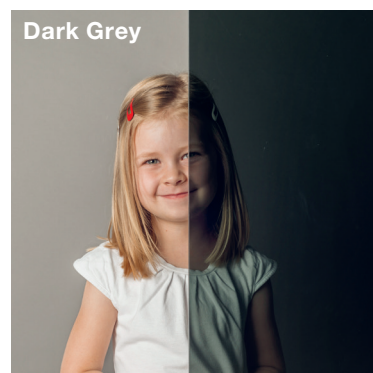
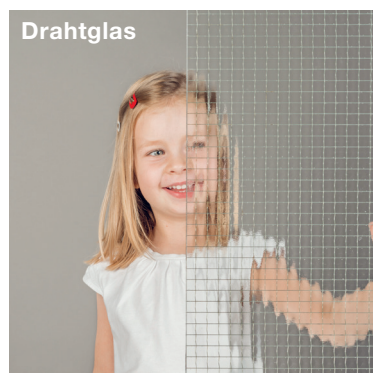
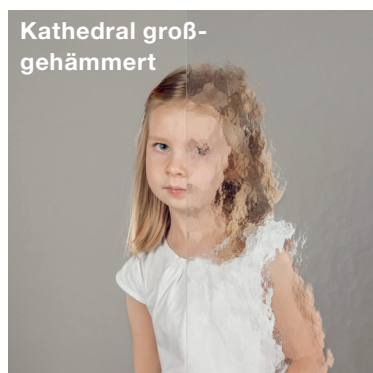
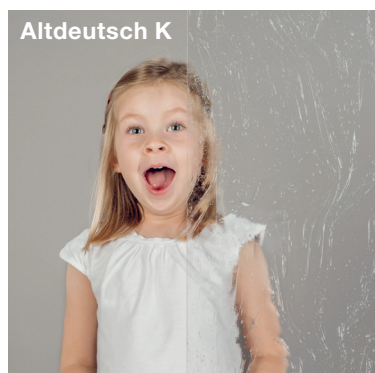
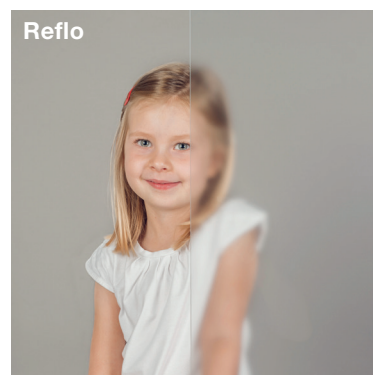
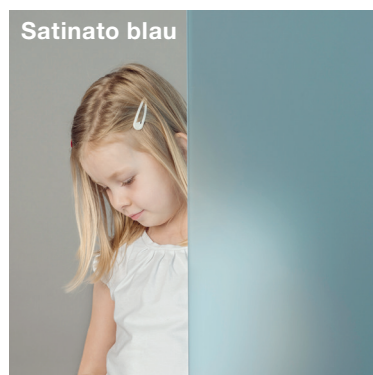
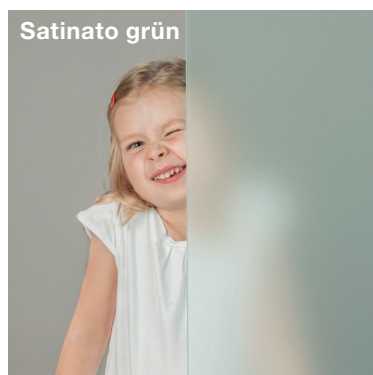
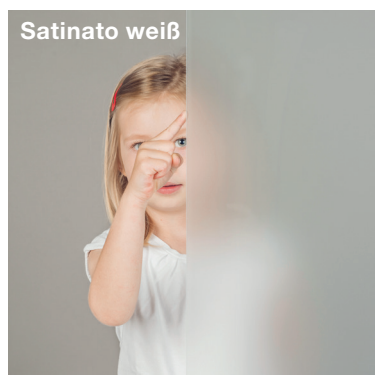
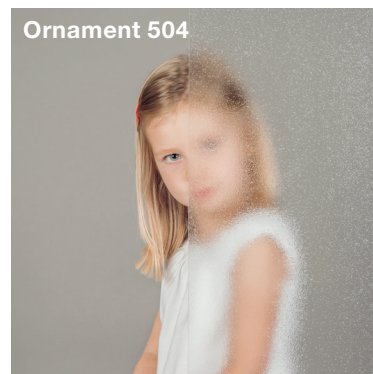
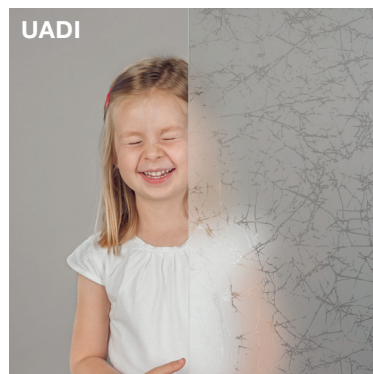
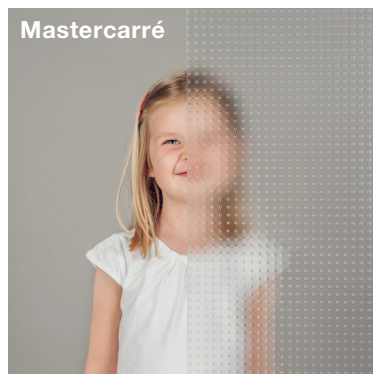
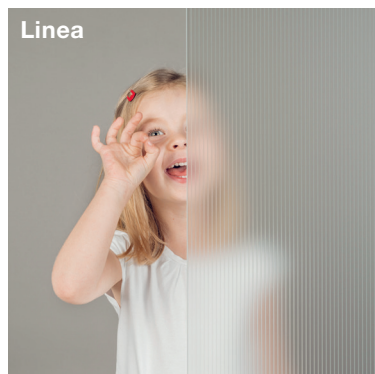


## Unsere Strukturgläser für Fenster und Türen



**Gläser** lassen sich in Farbe und Struktur nicht immer in vollkommener Übereinstimmung mit den Originalen darstellen. Um Missverständnissen vorzubeugen, vergleichen Sie bitte die Mustergläser bei Ihrem **Internorm 1<sup>st</sup> window partner**.

**Qualitätsmerkmal Tauwasser:** Internorm-Fenster weisen eine sehr gute Wärmedämmung und hohe Dichtheit auf. Das vermeidet lästige Zugluft, spart Heizenergie und hält störenden Lärm ab. Aus physikalischen Gründen kann es aber in einzelnen Fällen zu Tauwasserbildung kommen. Dies wird manchmal als störend empfunden, ist aber im Grunde ein sicheres Zeichen für eine gute Wärmedämmeigenschaft des Fensters.

**Tauwasser außen:** Nach kalten Nächten können die Glasscheiben außen beschlagen, denn eine gute Wärmedämmung leitet wenig Wärme von innen nach außen. Das bedeutet, dass die Außenscheibe relativ kalt bleibt und die Umgebungsfeuchte aufgrund des

Temperaturunterschiedes zwischen Luft und Fensteroberfläche auf der kühlen Glasoberfläche in Form von Kondensat (kleine Wassertropfen, welche die Sicht durch die Scheibe einschränken) sichtbar werden kann. Dieser Effekt tritt aber nur bei bestimmter Lage des Fensters im Haus und nur in den Morgenstunden auf und verschwindet, sobald sich die Temperatur erhöht.

**Kondenswasser innen:** Durch Wasserdampf aus Küche und Bad, aber auch durch Atemluft insbesondere in Schlafräumen erhöht sich in den Innenräumen die Feuchtigkeit der Raumluft. Sorgt man nicht für genügend Frischluft, kann sich diese Luftfeuchte schnell als Kondenswasser am Fenster niederschlagen. Sie sollten Ihre Räume daher regelmäßig stoßlüften.

Mehr Tipps und Hinweise zur Vermeidung von Tauwasser finden Sie auf unserer Homepage und in der „**Internorm-Fibel/Gebrauchsanweisung, Pflege, Wartung, Garantien**“.

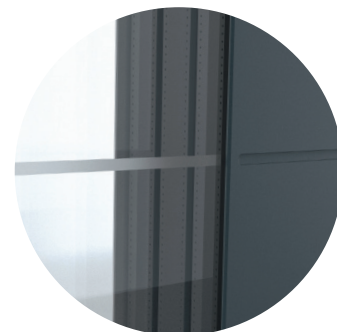
## Motivgläser für Türen

Je nach Auswahl des gewünschten Zierelements haben Sie die Möglichkeit, dass sich dieses Erscheinungsbild auch im Seitenteil oder im Glasausschnitt wiederfindet. Die Linienführung setzt sich stimmig zum eigentlichen Modell fort und ergänzt dieses in drei unterschiedlichen Varianten.

Bitte beachten Sie, dass nicht jedes Glas in jedem System eingesetzt werden kann.



Klare Fläche mit sandgestrahlten Streifen



Sandgestrahlte Fläche mit klaren Streifen und Klarglas-Rand



Sandgestrahlte Fläche mit klaren Streifen



## ESG- und Isoliergläser

Der Großteil der Isoliergläser und Einscheibensicherheitsgläser, die in Internorm-Produkten eingebaut werden, stammt aus Eigenproduktion. Wir treiben eigenständig den Fortschritt voran und versuchen, dem Trend nach innovativen und hoch wärmedämmenden Glaslösungen gerecht zu werden.

### Wärmeschutzverglasung

Hauchdünne Edelmetallbeschichtungen und Edelgase wie Argon oder Krypton werden in den Scheibenzwischenräumen eingesetzt und sorgen für eine perfekte Wärmedämmung. Entscheiden Sie sich für eine 3-Scheiben-Wärmeschutzverglasung anstatt einer Zweifach-Verglasung, so können Sie bei gleich bleibenden Heizkosten bis zu 40 % mehr Glasflächen planen.

### Sicherheitsgläser

Das Einscheibensicherheitsglas (ESG) bricht bei Gewalteinwirkung in stumpfkantige, lose zusammenhängende Krümel auseinander. Verbundsicherheitsglas (VSG) zersplittert zwar, bleibt aber an einer reißfesten, zähelastischen Zwischenschicht hängen. Die Verletzungsgefahr ist daher sehr gering.

## Designgläser für Türen

Für die Gestaltung von Designgläsern werden verschiedene Techniken wie Rillenschliff, Sandstrahlung, Glaszierleiste oder Farbflächen angewandt.

